

Биполярные металлокерамические трубки

Промышленный рентген

Краткое описание





Биполярные металлокерамические рентгеновские трубки

Биполярные металлокерамические рентгеновские трубки COMET разработаны для использования в сферах обеспечения безопасности и неразрушающего контроля. Биполярная рентгеновская трубка помещена в кожух с двумя встроенными высоковольтными разъемами. Кожух рентгеновской трубки имеет встроенную систему охлаждения и оснащен соединительными шлангами для подачи масла.

Основные преимущества - это высокая мощность, малогабаритность, малый вес и прочная механическая конструкция.

Рентгеновские аппараты XRS производства COMET

Компания COMET рада предложить все необходимые компоненты для рентгеновских аппаратов, разработанных с учетом потребностей Заказчика. Каждый современный аппарат XRS состоит из рентгеновской трубки COMET, высоковольтного генератора с кабелями и системы охлаждения, которые легко интегрируются в систему производственного контроля Заказчика. Все составные части аппаратов XRS проходят тест-контроль на заводе-изготовителе. Промышленные рентгеновские аппараты XRS просты в эксплуатации и управлении. Новые разработки указывают на постоянную ориентацию и инвестиции компании COMET в предоставление дополнительных ценных возможностей для наших покупателей по всему миру.

Бизнес-единица Industrial X-Ray

COMET Industrial X-Ray - это опытный поставщик различного оборудования для решения задач в области промышленного рентгеновского контроля, гордящийся своей репутацией предпочтительного технического партнера в области инновационных решений, гибкости и скорости принятия решений.

Линейка продуктов COMET включает в себя комплектные рентгеновские аппараты, рентгеновские трубки и источники с малым фокусным пятном (<1 мкм) и мощностью до 6 кВт: начиная с портативных аппаратов с минимальной площадью просвечивания и заканчивая стационарными системами на 800 кВ, которые используются при досмотре грузов.

Биполярные металлокерамические трубки - Информация по конфигурации (примеры)

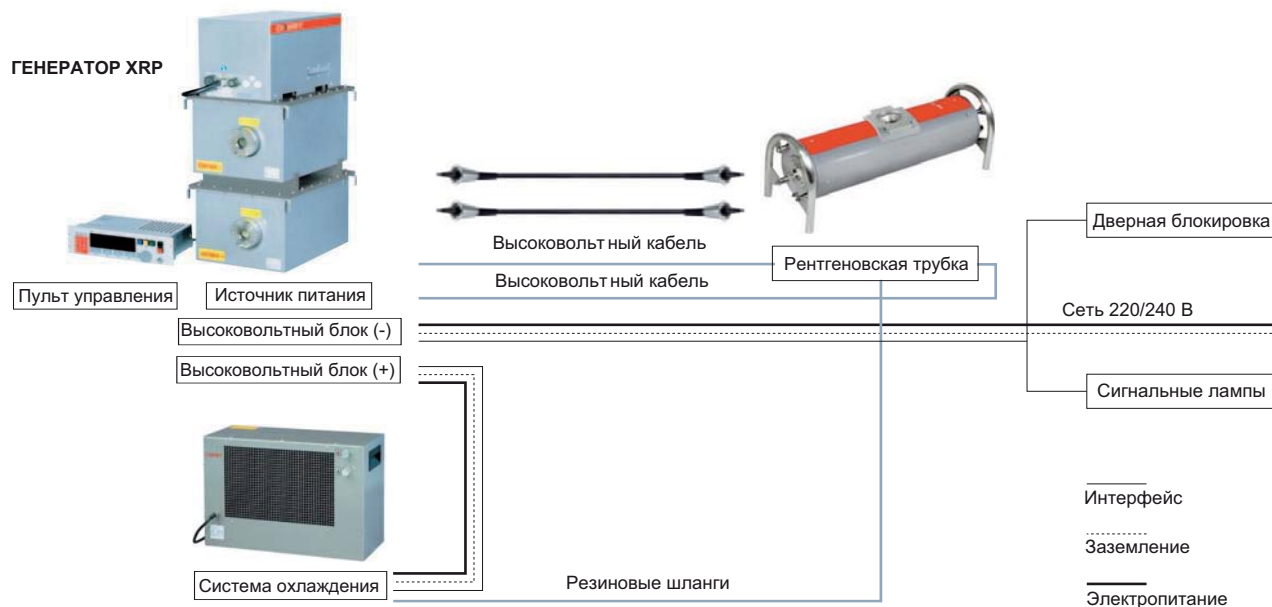
Модель XRS	ГЕНЕРАТОР						КАБЕЛЬ	
	Тип	№ п/п	Диапазон напряжения (кВ)	Диапазон тока (мА)	Макс. мощность (Вт)	Тип разъема	Тип	
XRS-320	XRP-320/4500/2	10006467	15 – 320	0 – 22.5	4500	R24	651136	N3/160-R24SL-R24SL
								N3/160-R24SL-R24SL
								N3/160-R24SL-R24SL
								N3/160-R24SL-R24SL
XRS-420	XRP-450/4500/2	10006468	20 – 450	0 – 15	4500	R28	100001710	P3/250-R28SL-R28SL
XRS-450	XRP-450/4500/2	10006468	20 – 450	0 – 15	4500	R28	100001710	P3/250-R28SL-R28SL
								P3/250-R28SL-R28SL
								P3/250-R28SL-R28SL

ТРУБКА

СИСТЕМА ОХЛАЖДЕНИЯ

Тип	№ п/п	Фокусное пятно (EN12453)	Тип разъема	№ п/п фланца	Тип	№ п/п
MXR-320/23	915334.51	d=1.9мм/d=3.6мм	R24	100001711	XRC-4501-OW	10008643
MXR-320/26	915358.51	d=3.0мм/d=5.5мм	R24	100001711	XRC-4501-OA	10008642
MXR-320HP/11	915368.51	d=0.4мм/d=1.0мм	R24	100001711	XRC-4501-OW	10008643
MXR-320HP/23AX	915334.58	d=1.9мм/d=3.6мм	R24	100001711	XRC-4501-OA	10008642
MXR-421/26	915366.55	d=2.5мм/d=5.5мм	R28	100001710	XRC-4501-OA	10008642
MXR-451/26	915366.51	d=2.5мм/d=5.5мм	R28	100001710	XRC-4501-OW	10008643
MXR-452/FB	915344.59	d=2.5мм/d=5.5мм	R28	100001710	XRC-4501-OW	10008643
MXR-451HP/11	915369.51	d=0.4мм/d=1.0мм	R28	100001710	XRC-4501-OA	10008642

Рентгеновский аппарат с биполярной металлокерамической трубкой



**MXR-320/23**

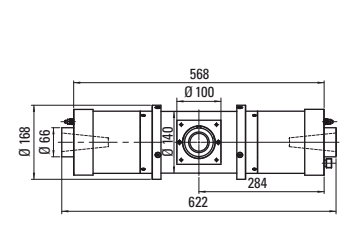
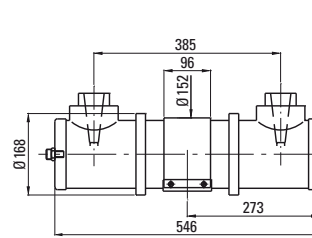
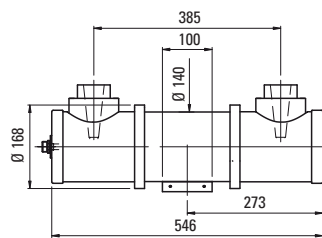
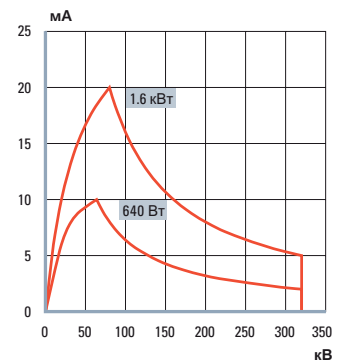
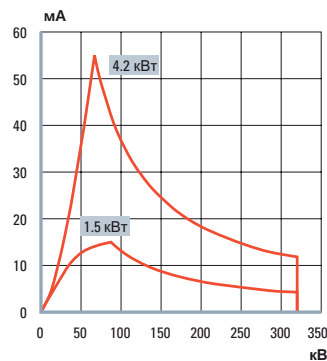
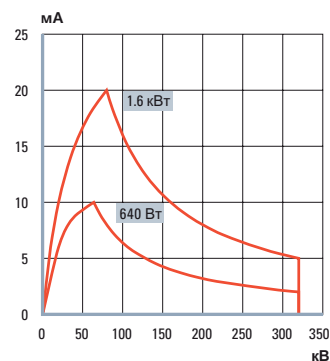
Но.	915334.51
Но. (поворот гнезда на 90°)	915334.56
Номинальное напряжение	320 кВ
Постоянная мощность	640 Вт / 1600 Вт
Фокусное пятно (EN 12453)	d = 1.9 мм / d = 3.6 мм
Макс. сила тока нити накала	4.9 А / 4.6 А
Характ. напряж. нити накала	3.0 В / 6.8 В
Свойственная фильтрация	3 мм Ве
Материал мишени	W
Угол наклона мишени	20°
Зона излучения	40°
Максим. утечка радиации	5 мЗв/час
Способ охлаждения	Масло
Миним. скорость потока в системе охлаждения	14 л/мин
Макс. температура во входном отверстии	50°C
Вес	40 кг
Тип разъема	R24
Крепежный фланец	10001711
Замок	940303

MXR-320/26

Но.	915358.51
Но. (поворот гнезда на 90°)	915358.56
Номинальное напряжение	320 кВ
Постоянная мощность	1500 Вт / 4200 Вт
Фокусное пятно (EN 12453)	d = 3.0 мм / d = 5.5 мм
Макс. сила тока нити накала	4.9 А / 4.6 А
Характ. напряж. нити накала	2.6 В / 6.4 В
Свойственная фильтрация	3 мм Ве
Материал мишени	W
Угол наклона мишени	20°
Зона излучения	40°
Максим. утечка радиации	5 мЗв/час
Способ охлаждения	Масло
Миним. скорость потока в системе охлаждения	14 л/мин
Макс. температура во входном отверстии	50°C
Вес	40 кг
Тип разъема	R24
Крепежный фланец	10001711
Замок	940303

MXR-320/23AX

Но.	915334.58
Но. (поворот гнезда на 90°)	—
Номинальное напряжение	320 кВ
Постоянная мощность	640 Вт / 1600 Вт
Фокусное пятно (EN 12453)	d = 1.9 мм / d = 3.6 мм
Макс. сила тока нити накала	4.9 А / 4.6 А
Характ. напряж. нити накала	3.0 В / 6.8 В
Свойственная фильтрация	3 мм Ве
Материал мишени	W
Угол наклона мишени	20°
Зона излучения	40°
Максим. утечка радиации	5 мЗв/час
Способ охлаждения	Масло
Миним. скорость потока в системе охлаждения	14 л/мин
Макс. температура во входном отверстии	50°C
Вес	40 кг
Тип разъема	R24
Крепежный фланец	10001711
Замок	940303

Чертежи**Диаграммы**

**MXR-320/26AX**

Но.	915358.58
Но. (поворот гнезда на 90°)	—
Номинальное напряжение	320 кВ
Постоянная мощность	1500 Вт / 4200 Вт
Фокусное пятно (EN 12453)	d = 3.0 мм / d = 5.5 мм
Макс. сила тока нити накала	4.9 А / 4.6 А
Характ. напряж. нити накала	2.6 В / 6.4 В
Свойственная фильтрация	3 мм Be
Материал мишени	W
Угол наклона мишени	20°
Зона излучения	40°
Максим. утечка радиации	5 мЗв/час
Способ охлаждения	Масло
Миним. скорость потока в системе охлаждения	14 л/мин
Макс. температура во входном отверстии	50°C
Вес	40 кг
Тип разъема	R24
Крепежный фланец	10001710
Замок	940303

MXR-320HP/11

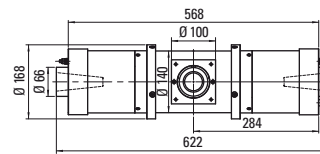
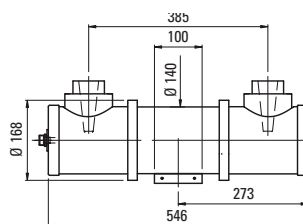
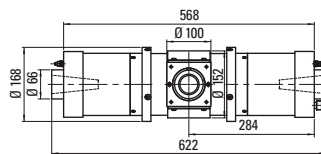
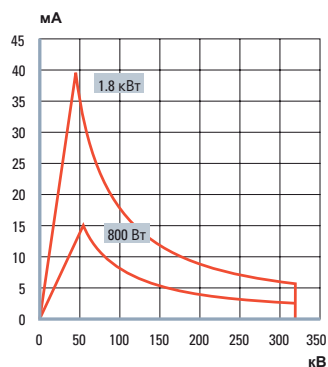
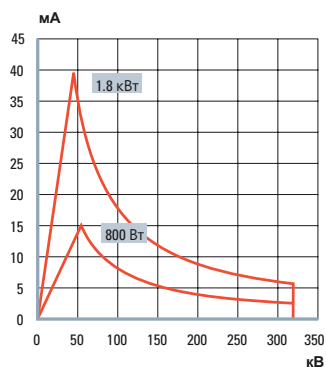
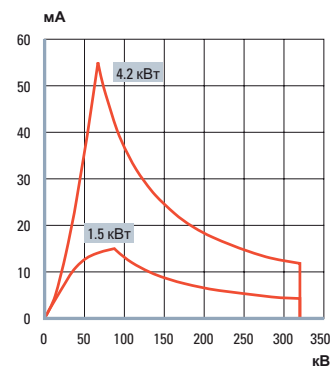
Но.	915368.51
Но. (поворот гнезда на 90°)	—
Номинальное напряжение	320 кВ
Постоянная мощность	800 Вт / 1800 Вт
Фокусное пятно (EN 12453)	d = 0.4 мм* / d = 1.0 мм
Макс. сила тока нити накала	4.1 А / 4.6 А
Характ. напряж. нити накала	2.3 В / 6.8 В
Свойственная фильтрация	3 мм Be
Материал мишени	W
Угол наклона мишени	11°
Зона излучения	40° x 30°
Максим. утечка радиации	5 мЗв/час
Способ охлаждения	Масло
Миним. скорость потока в системе охлаждения	14 л/мин
Макс. температура во входном отверстии	50°C
Вес	40 кг
Тип разъема	R24
Крепежный фланец	10001711
Замок	940303

* Порог: 25 %

MXR-320HP/11AX

Но.	915368.58
Но. (поворот гнезда на 90°)	—
Номинальное напряжение	320 кВ
Постоянная мощность	800 Вт / 1800 Вт
Фокусное пятно (EN 12453)	d = 0.4 мм* / d = 1.0 мм
Макс. сила тока нити накала	4.1 А / 4.6 А
Характ. напряж. нити накала	2.3 В / 6.8 В
Свойственная фильтрация	3 мм Be
Материал мишени	W
Угол наклона мишени	11°
Зона излучения	40° x 30°
Максим. утечка радиации	5 мЗв/час
Способ охлаждения	Масло
Миним. скорость потока в системе охлаждения	14 л/мин
Макс. температура во входном отверстии	50°C
Вес	40 кг
Тип разъема	R24
Крепежный фланец	10001711
Замок	940303

* Порог: 25 %

Чертежи**Диаграммы**



MXR-421/26

MXR-451/26

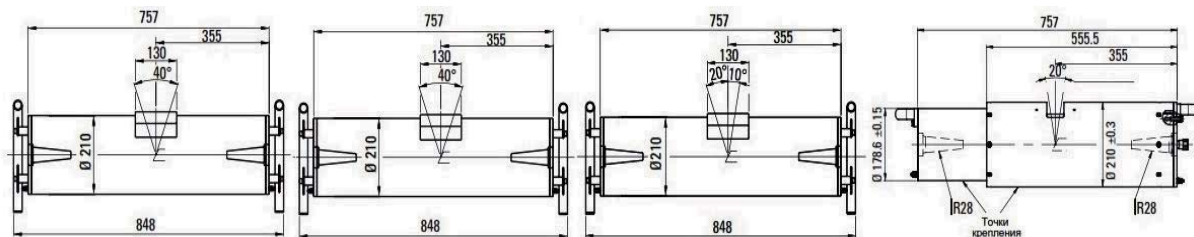
MXR-451HP/11

MXR-452/FB

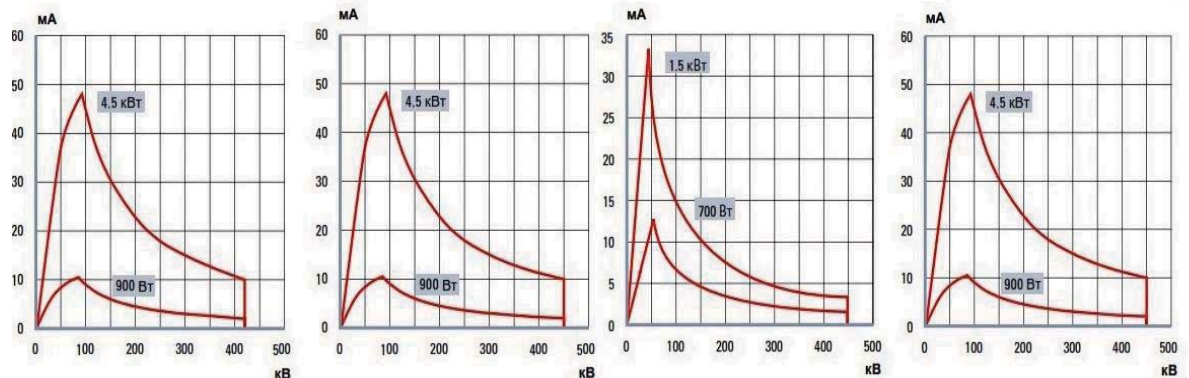
Но.	915366.55	915366.51	915369.51	915344.59
Но. (поворот гнезда на 90°)	—	—	—	—
Номинальное напряжение	420 кВ	450 кВ	450 кВ	450 кВ
Постоянная мощность	900 Вт / 4500 Вт	900 Вт / 4500 Вт	700 Вт / 1500 Вт	900 Вт / 4500 Вт
Фокусное пятно (EN 12453)	d = 2.5 мм / d = 5.5 мм	d = 2.5 мм / d = 5.5 мм	d = 0.4 мм*/d = 1.0 мм	d = 2.5 мм / d = 5.5 мм
Макс. сила тока нити накала	4.9 А / 4.6 А	4.9 А / 4.6 А	4.1 А / 4.6 А	4.9 А / 4.6 А
Характ. напряж. нити накала	3.0 В / 6.8 В	3.0 В / 6.8 В	2.3 В / 6.8 В	3.0 В / 6.8 В
Свойственная фильтрация	3 мм + 2 мм Ве	3 мм + 2 мм Ве	3 мм + 2 мм Ве	2.3 мм Fe + 1.0 мм Cu
Материал мишени	W	W	W	W
Угол наклона мишени	30°	30°	11°	30°
Зона излучения	40°	40°	40°x30°	90°x20°
Максим. утечка радиации	10 мЗв/час	10 мЗв/час	5 мЗв/час	10 мЗв/час
Способ охлаждения	Масло	Масло	Масло	Масло
Миним. скорость потока в системе охлаждения	14 л/мин	14 л/мин	14 л/мин	14 л/мин
Макс. температура во входном отверстии	50° С	50° С	50° С	50° С
Вес	95 кг	95 кг	95 кг	95 кг
Тип разъема	R28	R28	R28	R28
Крепежный фланец	10001710	10001710	10001710	10001710
Замок	—	—	—	—

* Порог: 25 %

Чертежи



Диаграммы

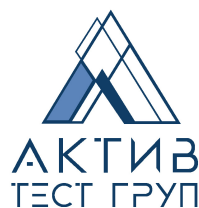




COMET

Technology with Passion

COMET AG, Herrengasse 10, CH-3175 Flamatt
Tel.+41 31 744 90 00, Fax +41 31 744 90 90
info@comet-xray.com, www.comet-xray.com



Общество с ограниченной ответственностью
«АктивТестГруп»

195220, Россия, г. Санкт-Петербург,
пр. Непокоренных, д. 47, лит. А, пом. 3Н

Тел.(812) 600-20-35

E-mail: office@activetest.ru

Website: www.activetest.ru